



Les zones humides, autrefois fréquentes, ont en grande partie disparu à cause de l'urbanisation et de l'agriculture. Il ne subsisterait plus que 5 à 10 % de la surface qu'elles occupaient en 1850.

En plus d'être très esthétiques, les mares abritent une grande diversité d'espèces animales et végétales dont la majorité est menacée. En créant un étang, vous participez à leur conservation.

Dans la mare, chaque être vivant a un rôle à jouer afin de conserver l'équilibre du milieu:

- les **producteurs** sont des plantes et les algues, elles produisent des sucres qui seront la source d'énergie pour tous les êtres vivants de l'étang.
- les **herbivores** vont consommer les plantes et algues et limiter leur prolifération.
- les **prédateurs** limitent la population d'herbivore et se mangent aussi entre eux.
- les **décomposeurs** vont recycler toute la matière morte pour la transformer en sels minéraux assimilables par les plantes.



Au dessus de la mare
Pour qui ?
Les chauves-souris

Particularités
Elles sont attirées par les insectes volant au dessus de l'étang. Elles les localisent en émettant des ultrasons.



Les chironomes
Particularités
Ils sont une source de nourriture abondante pour les oiseaux, libellules et chauves-souris.



Les roseaux
Pour qui?
Les libellules

Particularités
Les larves vivent sous l'eau et remontent le long d'une tige de roseau pour se métamorphoser en adultes.



Les donacies
Particularités
Ces scarabées dont les larves vivent sur la racine des roseaux sont exclusivement végétariens. Ils se nourrissent de plantes.



La surface
Pour qui?
Les gerris

Particularités
Surnommées à tort araignées d'eau, ces punaises, qui marchent sur l'eau, dévorent les insectes tombants à la surface.

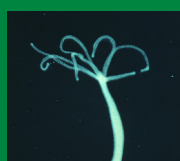


Les gyrins
Particularités
Ils possèdent deux paires d'yeux: une sous-marine et une en surface. Ils s'attaquent à de nombreux invertébrés.



Les feuilles flottantes
Pour qui?
Les hydres

Particularités
Fixées sous les feuilles, ces cousines des méduses paralysent le plancton animal grâce à des tentacules urticantes.



L'hydrocampe du potamot
Particularités
Les chenilles de ce papillon se nourrissent de feuilles flottantes. Elles s'abritent dans les tiges pour passer l'hiver.



Les plantes submergées
Pour qui?
Les nêpes

Particularités
Elles chassent à l'affût, et peuvent s'attaquer à des petits poissons. Elles respirent grâce au «siphon» de leur abdomen.



Les limnées
Particularités
Ces escargots, mangeurs de plantes mortes, montent à la surface pour respirer grâce à leur poumon.

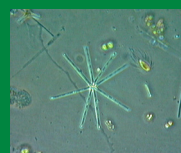


La pleine eau
Pour qui?
Les notonectes

Particularités
Ces punaises remontent à la surface pour renouveler la réserve d'air qu'elles transportent sur leur abdomen.



Les planctons
Particularités
Le plancton végétal donne une couleur verte à l'eau. Il est consommé par le plancton animal, les mollusques et les insectes.



Les pierres
Pour qui?
Les grenouilles

Particularités
Ces amphibiens se nourrissent de divers insectes et mollusques qu'ils chassent généralement en dehors de l'eau.



Les gammarus
Particularités
Ces crustacés participent à la dégradation des plantes et animaux morts. Ils sont aplatis pour se faufiler sous les pierres.



Le fond
Pour qui?
Les tritons

Particularités
Vivant aussi bien sur terre que sous l'eau, ces amphibiens se nourrissent de vers, limaces et insectes.



Les larves de phryganes
Particularités
Elles se construisent un fourreau de protection avec des cailloux. Elles sont herbivores ou carnivores.



Les sédiments
Pour qui?
Les vers de vase (tubifex)

Particularités
Ils creusent des galeries qui aèrent les sédiments. Ils participent à la dégradation des plantes et animaux morts.



Les larves de chironomes
Particularités
Elles se nourrissent surtout des bactéries à la surface des sédiments. Elles ont beaucoup de prédateurs.

